

運転免許だけじゃない!

免許取得のお手伝いはもちろん、もっと広い範囲で、地域貢献をかけた地元の皆様や卒業生の皆様のお役に立ちたいと願っております。

公安委員会指定講習

運転者の補充教育や再教育に関する各種講習を、公安委員会の指定を受けて実施しています。

地域の交通安全教育

地域の交通安全に貢献するため、様々な教室やイベントなどを開催、実施しています。

●子供交通安全教室



●高齢者安全運転講習会



●自動二輪安全運転教室



受賞



全国指定自動車教習所協会連合会より内賞を受賞しました!

当校が実施した親子安全子供教室や福井県警様とのバイク安全運転講習会など交通安全への取り組みが評価されました!

地元高校生の皆様は入校時に高校の許可証が必要です。高校指導部主催の入校説明会などに参加して、入校許可証をもらってください。入校許可証がない場合、入校できませんのでご注意ください。

お申込み方法

直接お電話か、インターネットからお申込みください。

www.obama-kyosyujo.com

小浜自動車学校

検索



ご不明な点、お申込み、資料請求何でもどうぞ

■お電話受付時間

- 平日 9:00~20:00まで
- 土曜日 9:00~17:00まで

■入校日

- 毎週月・木曜日 (祝日の場合は翌日)

通学は無料送迎バスをどうぞ!
(日曜、祝日は運行していません。)

- 小浜市内方面 ●高浜・舞鶴方面
- 上中方面 ●名田庄方面
- 佐分利・大島方面

福井県公安委員会指定 福井県自動車学園
小浜自動車学校

〒917-0023 福井県小浜市府中 14-23

TEL0770-52-0839 Fax0770-52-2914

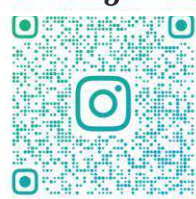
～取扱免許・講習等～

- 中型免許 ●準中型免許 ●普通免許 ●大型特殊免許
- 大型自動二輪免許 ●普通・小型自動二輪免許(MT・AT)
- 企業講習 ●高齢者講習 ●フォークリフト作業免許
- 初心運転者講習 ●取消処分者講習

TikTok



Instagram



OBAMA

DRIVING SCHOOL

~Let's start Driver's license~

地元学生を応援します!
新校舎でお待ちしております!



福井県公安委員会指定 福井県自動車学園
小浜自動車学校

進路の次は運転免許！ 地元学生を応援します！



学割

定価 348,240 円
普通 MT → 325,000 円(税込)

定価 337,240 円
普通 AT → 305,000 円(税込)

定価 411,070 円
準中型 → 376,000 円(税込)

※上記料金は現有免許なしの方の学生割引料金となります。
(本免受験料まで含む。)

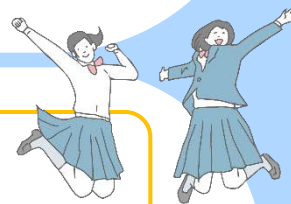
特典

ご兄弟に普通・準中型免許
入校歴がある方はさらに！

**NICE! 兄弟割引
10,000 円割引**

技能教習 1 段階
2 段階ともに

**NICE! 延長教習料金
2 時間無料**



もっと 充実



アプリで学科試験対策！



学科や技能
教習はもちろん
お知らせやバス
情報など様々
な情報満載！



**オンライン学科
ご自宅で受講可能！**

大雪など天候が悪い時や、技能教習がない時でも、学科教習のために通学しなくても、自宅で授業が受けられます！午前 6 時から 8 時を除く、好きな時間に学科教習が受講できます。
※一部対面で行う学科教習もごさいます

ご入校や料金についてのご案内

- 入校日 毎週月・木曜日(祝日の場合は翌日)
 - ・昼の部 11:40~ 夜の部 17:40~
 - 書類作成がございますので 30 分ほど前にご来校ください。
- 入校日に必要な物
 - ・運転免許証をお持ちの方は運転免許証(暗証番号 4 桁の数字 2 組が必要です。)
 - ・運転免許証をお持ちでない方、運転免許証の暗証番号がご不明な方は、本籍記載の住民票 1 通(マイナンバーなし)と身分証明書(学生証、保険証、パスポート等)
 - ・学生の方は学生証をお持ちください。
 - ・眼鏡が必要な方は眼鏡
- 延長教習料金(税込)1 時間

MT	1 段階 5,940 円	2 段階 6,270 円
AT	1 段階 6,160 円	2 段階 6,490 円
準中型	1 段階 7,260 円	2 段階 7,590 円
- 追加修了検定料金(税込) 普通車・準中型 6,600 円
- 追加卒業検定料金(税込) 普通車・準中型 7,700 円
- 仮免学科再試験料金(非課税)1,700 円
- 高速教習は実車走行ですが、天候等によりシミュレーター教習になる場合もございます。
- 入校してからの途中解約の場合は、教習を実施された分を実費計算し残金をご返金いたします。ただし入学金 44,000 円(税込)、適性検査料金 2,750 円(税込)、教材費 4,290 円(税込)は返金いたしません。
- 原付免許をお持ちの方は教習料金より 3,300 円(税込)お安くなります。自動二輪免許をお持ちの方は料金が異なりますので、お問い合わせください。
- 別途費用
 - 延長教習料金・2 回目からの追加検定料金
- 18 歳以上の学生様もローン可能です。
- 他の割引(組合団体様、JA 様等)をご利用のお客様は併用不可となりますのでお問い合わせください。
- お支払いは現金または、コンビニ振り込みとなります。クレジットカードや電子マネーをご利用の方は割引対象外となります。

取得期間などご不明な点
は何でもご相談ください。



本紙有効期間 2025 年 3 月 27 日